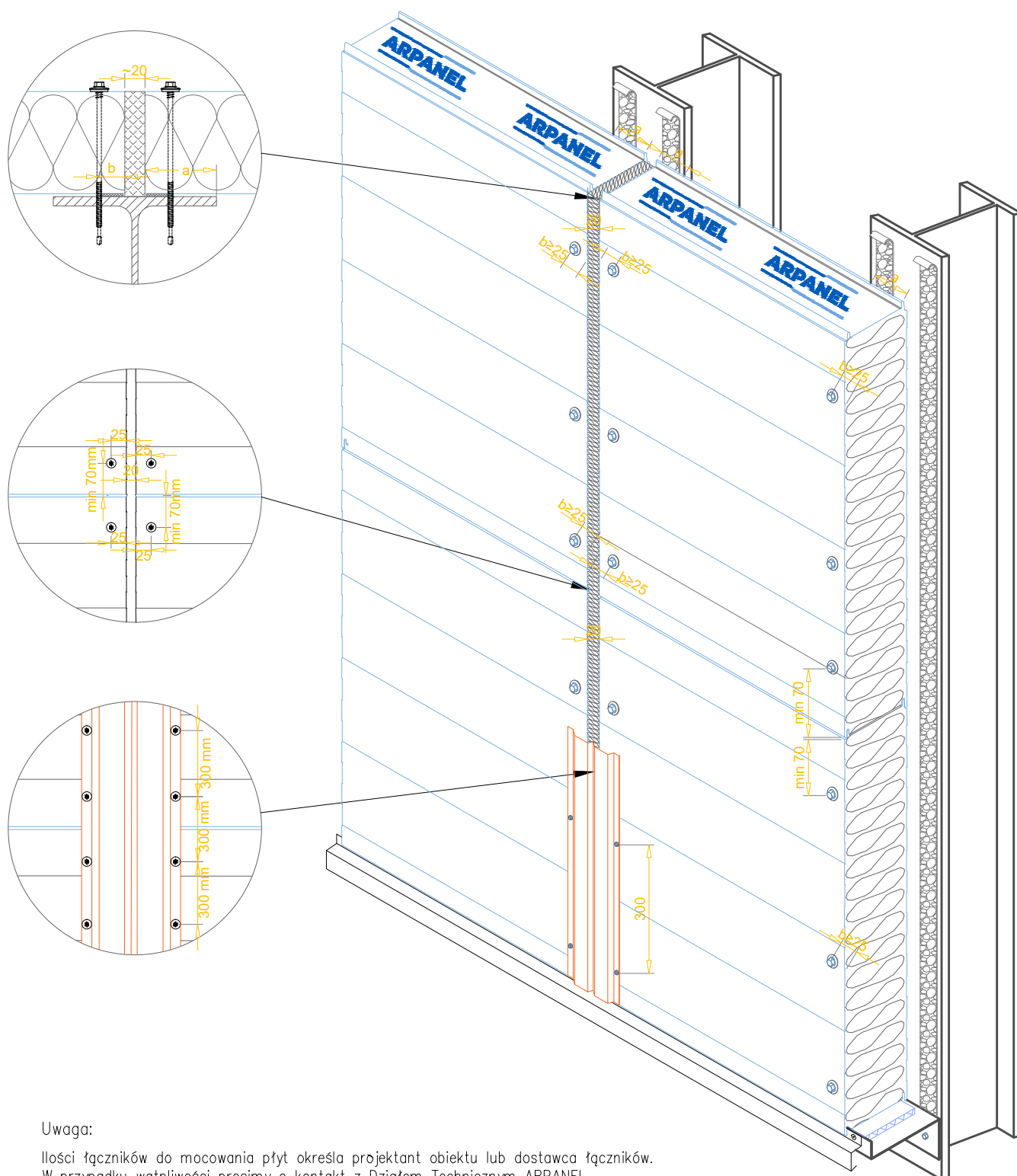


1. System elewacji w układzie poziomym



Uwaga:

Ilości łączników do mocowania płyt określa projektant obiektu lub dostawca łączników.

W przypadku wątpliwości prosimy o kontakt z Działem Technicznym ARPANEL.

a – szerokość podparcia należy wyznaczyć na podstawie obliczeń statyczno-wytrzymałościowych; $a \geq 40\text{mm}$.

b – odległość od krawędzi płyty; $b \geq 20\text{mm}$. Zalecenie: $b \geq 25\text{mm}$.

1.0 Detal mocowania płyt do konstrukcji